

Apollo 60

Sunday
The new way of grilling



5608023



56C5608023



cm 54,5x38,5

GRIGLIA CROMATA



kg 29



6/8



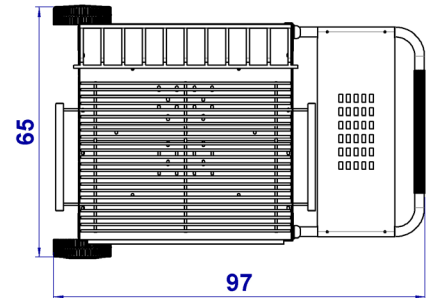
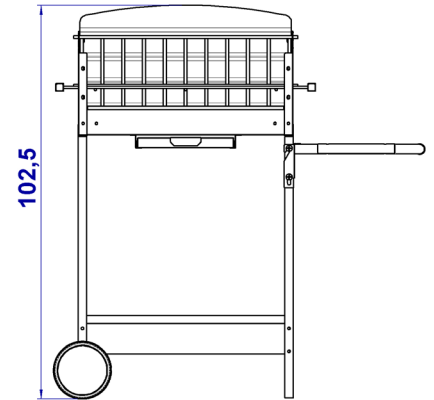
80x120 h140



594



20" 490
40"
40' HQ



Grill rettangolare 52x53 cm, spessori dell'acciaio 2 mm, in acciaio verniciato ad alta resistenza al fuoco, prese di ventilazione sul braciere e cassetto raccogli cenere amovibile, griglia ad elevato spessore dei materiali con impugnature antiscottatura in legno regolabile in 4 posizioni, piano appoggio in metallo, piano di fondo e ruote.



Funziona a legna



Funziona a carbonella

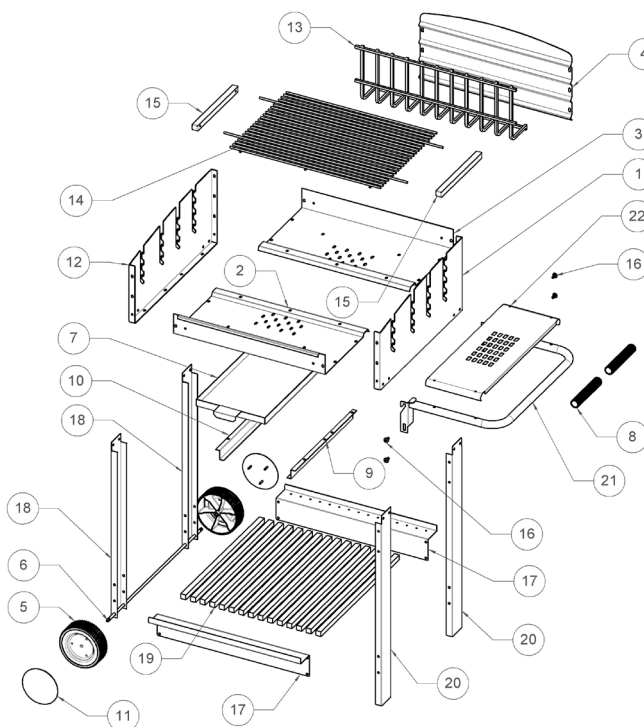


Accensione facile



Manici antiscottatura

COMPONENTI



NR.	DESCRIZIONE	CODICE
1	FIANCO DESTRO	26108047
2	BRACIERE ANTERIORE	26108063
3	BRACIERE POSTERIORE	26108062
4	PARAVENTO	26108060
5	RUOTA	261164
6	ASSE RUOTA	261372
7	VASCHETTA RACCOGLI CENERE	261369
8	TUBO ANTISCIVOLO	261934
9	STAFFA DX SUPP. VASCHETTA	261370
10	STAFFA SX SUPP. VASCHETTA	261375
11	TAPPO RUOTA	261933
12	FIANCO SINISTRO	26108046
13	CASSETTO PORTALEGNA	26108061
14	GRIGLIA CROMATA	26108065
16	VITI FISSAGGIO MANIGLIA	26109042
17	COLLEGAMENTO GAMBE	26109009
18	GAMBA CORTA	26109011
19	GAMBA LUNGA	26109010
20	MASSELLO RIPIANO DI FONDO	26108111
21	MANIGLIA DI TRASPORTO	26109037
22	RIPIANO LATERALE	26109038
H	SET VITI	26108066